

CILINDRI TANDEM - TANDEM CYLINDERS

CHIAVE DI CODIFICA - KEY CODE

-AI-P T 2 M 0 6 3 . 1 0 0 . G S . M

VERSIONE - VERSION

- T2** tandem doppia spinta
double thrust tandem
- T3** tandem tripla spinta
3 x force
- T4** tandem quadrupla spinta
4 x force

OPZIONE - OPTION

EX ATEX  II 2GD cT4

-AI-P P M 0 5 0 . 0 3 0 . 0 8 0 . G S . F

ALESAGGIO BORE (Ø)

020 - 025 - 032 - 040
050 - 063 - 080 - 100 - 125

I° CORSA (mm) I° STROKE (mm)

vedere tabelle corse std
see std stroke tables

II° CORSA (mm) II° STROKE (mm)

vedere tabelle corse std
see std stroke tables

OPZIONE - OPTION

EX ATEX  II 2GD cT4

VERSIONE - VERSION

- M** magnetico - *magnetic*
- non magnetico - *non-magnetic*

VERSIONE - VERSION

- P** tandem più posizioni
multi position tandem
- C** tandem contrapposti posteriori
rear opposed tandem
- F** tandem contrapposti anteriori
front opposed tandem

SERIE - SERIES

- P** tubo profilato con cave per sensori
tube with slots for sensors

STELO - ROD

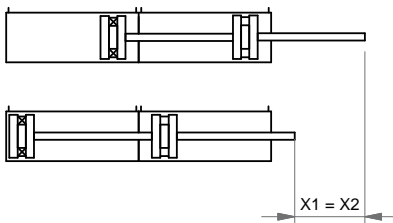
- F** femmina
female
- M** maschio
male

GUARNIZIONI - SEALS

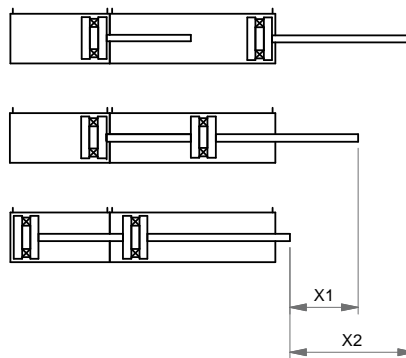
- GS** guarnizioni standard
standard seals
- VR** guarnizione stelo per alte temperature
high temperature rod seal
- VA** tutte le guarnizioni per alte temperature
all seals for high temperature
- PS** guarnizione stelo EU P5600
EU P5600 rod seal
- ES** guarnizione stelo E8
E8 rod seal
- WS** guarnizione stelo EW (raschiatore metallico)
EW rod seal (metal scraper)

ø32 +80
ø50 +80

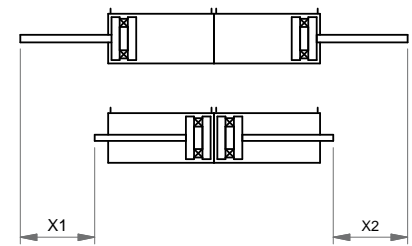
DOPPIA SPINTA - DOUBLE THRUST



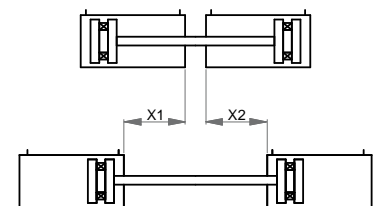
PIÙ POSIZIONI - MULTI-POSITIONS



CONTRAPPOSTI POSTERIORI - REAR OPPOSED



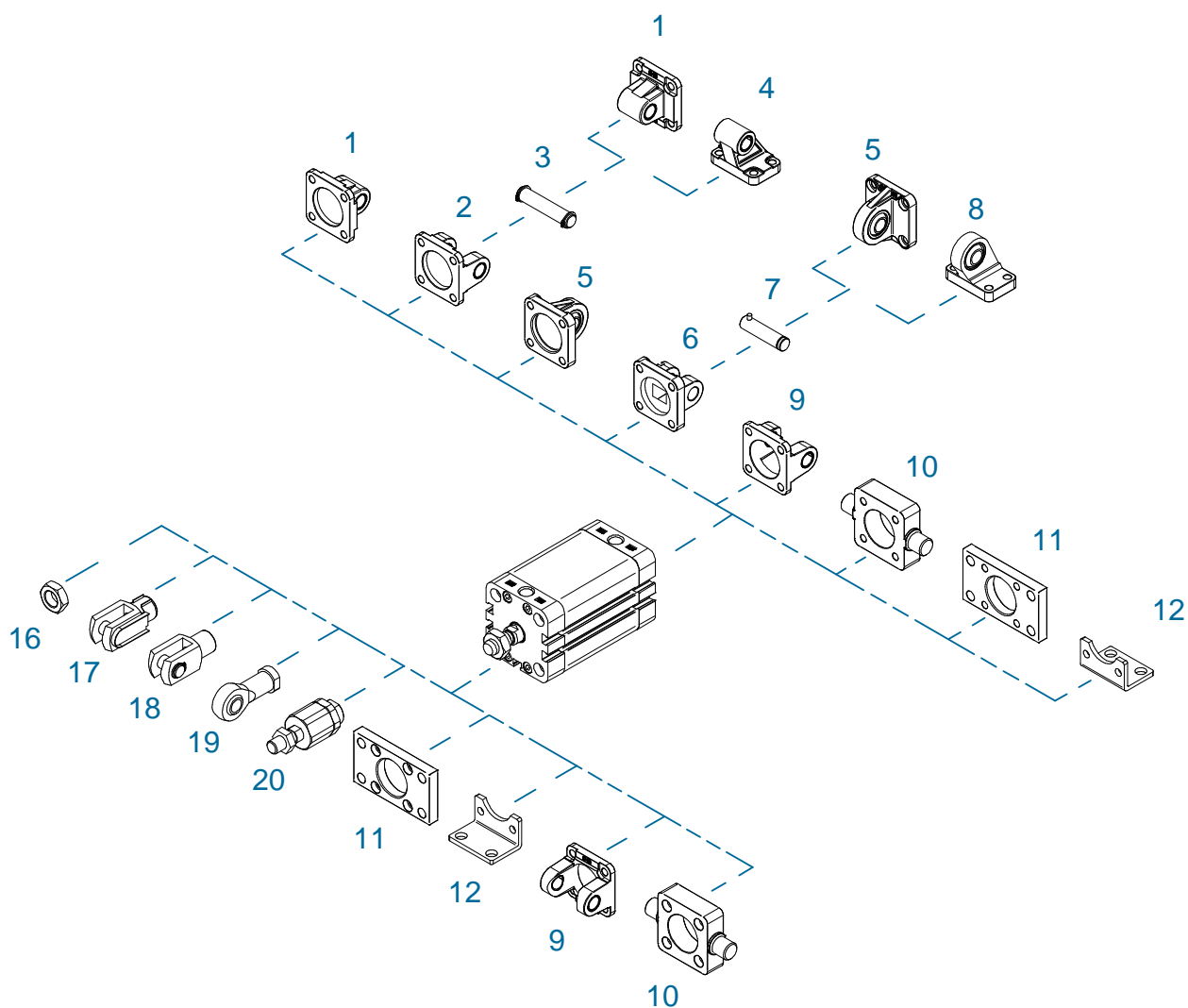
CONTRAPPOSTI ANTERIORI - FRONT OPPOSED



X1= 1° corsa - 1° stroke
X2= 2° corsa - 2° stroke

ACCESSORI DI FISSAGGIO ISO 15552 (UTILIZZABILI ANCHE PER CILINDRI ISO 21287)

ISO 15552 MOUNTING PARTS (ALSO SUITABLE FOR ISO 21287 CYLINDERS)



POS. CODE DESCRIZIONE - DESCRIPTION

1	cerniera maschio iso - iso male hinge
2	cerniera femmina iso - iso female hinge
3	perno per cerniera - pin for hinge
4	articolazione a squadra iso - iso square hinge
5	cerniera maschio snodata iso iso male hinge with ball joint
6	cerniera femmina stretta iso iso narrow female hinge
7	perno per cerniera stretta pin for narrow hinge
8	articolazione a squadra snodata iso square hinge with ball joint
9	cerniera femmina forata iso hollow iso female hinge
10	cerniera anteriore-posteriore lamata front-rear hinge
11	flangia iso - iso flange
12	pedino basso iso - iso foot mounting

POS. CODE DESCRIZIONE - DESCRIPTION

16	dado - nut
17	forcella con clips - clevis with lockable pin
18	forcella con perno - clevis with pin
19	snodo sferico - rod eye
20	snodo autoallineante - self-aligning joint

Fissaggi forniti con viti - Mounting parts supplied with screws